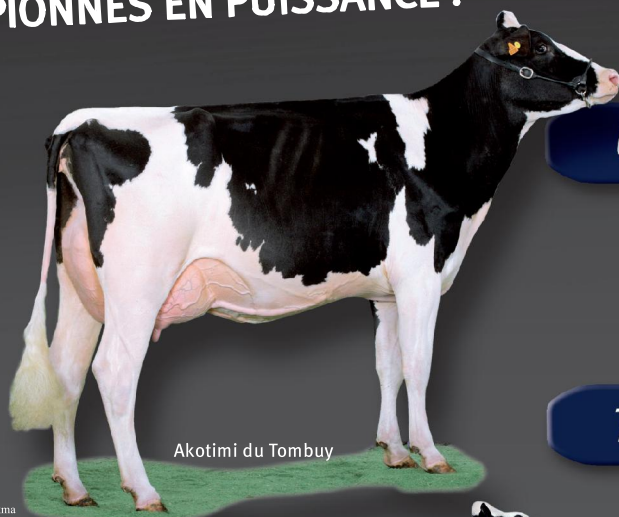


# Fieldhouse: Show Type!

## CHAMPIONNES EN PUISSANCE !

### EN FRANCE

Mention honorable Espoirs  
- Eurogénétique 2008 -



Akotimi du Tombuy

Photo: Alger Meekma

## UN PEDIGREE RARISSIME !

• Fieldhouse Lee Leonardo est un fils de Comestar Lee x EX-CAN Lindy x TB-85 Sheik x TB-85 Ultimate !

## TYPE HORS NORME !

- Les notes exceptionnelles de Fieldhouse en Type (129 RZE) avec 139 Taille, 121 Caractère laitier et 123 Mamelle
- 83 % de BP et mieux au Canada !

### AU LUXEMBOURG

Réserve championne primipare  
- Junior Wintershow Ettelbruck 2008 -



OHV Dyna

Photo: KeLeKi

## LONGÉVITÉ & FONCTIONNELS !

- La mère de Fieldhouse a produit plus de 100.000 kg de lait. Sa grand-mère et son arrière grand-mère plus de 80.000 kg chacune.
- Fieldhouse est indexé + 115 en Longévité (RZN). Les autres index fonctionnels ne sont pas en reste:
  - 104 Cellules (RZS)
  - 111 Fertilité (RZR)
  - 103 Vitesse de Traitement (RZD)

### EN BELGIQUE

Mention honorable Jeune vaches  
- Nuit de la Holstein 2008 -



Farde de Jassogne

Photo: Sylvie Gouin

**Promotion exceptionnelle**

**TARIF : 30 EUROS**  
 10 + 1 GR  
 15 + 2 GR  
 25 + 5 GR

**EN BELGIQUE:** Association Wallonne de l'Elevage SCRLFS  
 Chemin du Tersoit, 32 • B 5590 Ciney  
 Tél. 083-68 70 70  
 Fax 083-68 70 72  
 E-mail: info@wallonie-elevages.be

**EN FRANCE:** GGI France • Jean-Luc Démas  
 Castel Mauges • 49120 Neuvy-en-Mauges  
 Tél. 00 33 - 2 41 70 96 96 • Fax 00 33 - 2 41 70 96 97  
 e-mail: jean-luc.demas@ggi-france.fr  
 Internet: www.ggi-france.fr

